

Струйно-сопловой диффузор

JET



Описание

Струйно-сопловой диффузор JET потолочной или настенной установки подходит для промышленных зданий, таких как склады, спортивных залов, крупных магазинов, аэропортов и т. д., где требуется дальность приточной струи. JET разработан с регулируемым коническим модулем для конфигурации воздушного потока в виде длинной узконаправленной или короткой широкой струи. JET также можно поворачивать во всех направлениях на угол до 30°. Диффузор монтируется непосредственно в воздуховод.

Расходы воздуха: 180-900 м³/ч (50-250 л/с)

Размеры: Ø 200 - Ø 400

Материал

JET: Центральный конический модуль и корпус изготовлены из стального листа. Диффузор окрашен порошковой эмалью белого цвета RAL 9003, с резиновой прокладкой на присоединительном патрубке.

Монтаж

JET подключается непосредственно к воздуховоду. Для очистки снимите центральный конический модуль диффузора, вывернув болты снаружи корпуса.

Отличительные особенности

- Струйно-сопловой потолочный/настенный диффузор
- Оптимально для объемных помещений
- Регулируемая воздушная струя и угол воздушного потока
- Отличная эффективность вентиляции

Быстрый выбор

Размер (мм)	л/с при 25 dB(A)	л/с при 30dB(A)
200	59	69
250	86	98
315	135	155
400	185	215

Технические характеристики

Уровень звуковой мощности/ октавный диапазон L_W dB
 Уровень звукового давления L_{PA} dB (A) (см. в таблицах ниже)

Поправочный коэф.: K_0 dB из Таблицы 1 $L_W = L_{PA} + K_0$
 Измерения проводились в соответствии с ISO 9614-2 и ISO 11691: 1995.

Уровень звукового давления L_{PA} дБ(А) относится к эквивалентной поверхности площадью 10 м^2 , что соответствует затуханию на 4 дБ в помещении площадью 25 м^3 при нормальном затухании.

Пожалуйста, смотрите таблицу справа, где приведены примеры корректировок для различных типов номеров.

Уровень звукового давления L_{PA}

Объем помещения (м ³)	Тип помещения	Погрешность (dB)
25	без шумоглушения	+ 2
25	с шумоглушением	- 2
150	без шумоглушения	- 3
150	обычный	- 5
150	с шумоглушением	- 7

Поправочный коэф. K_0 dB

Размер	Средняя частота (Hz)							
	63	125	250	500	1000	2000	4000	8000
200	+4	+2	+1	-1	-2	-4	-9	-9
250	+4	+2	+1	-1	-1	-6	-8	-10
315	+3	+1	0	0	-1	-5	-7	-11
400	+3	+1	0	0	-2	-4	-6	-10

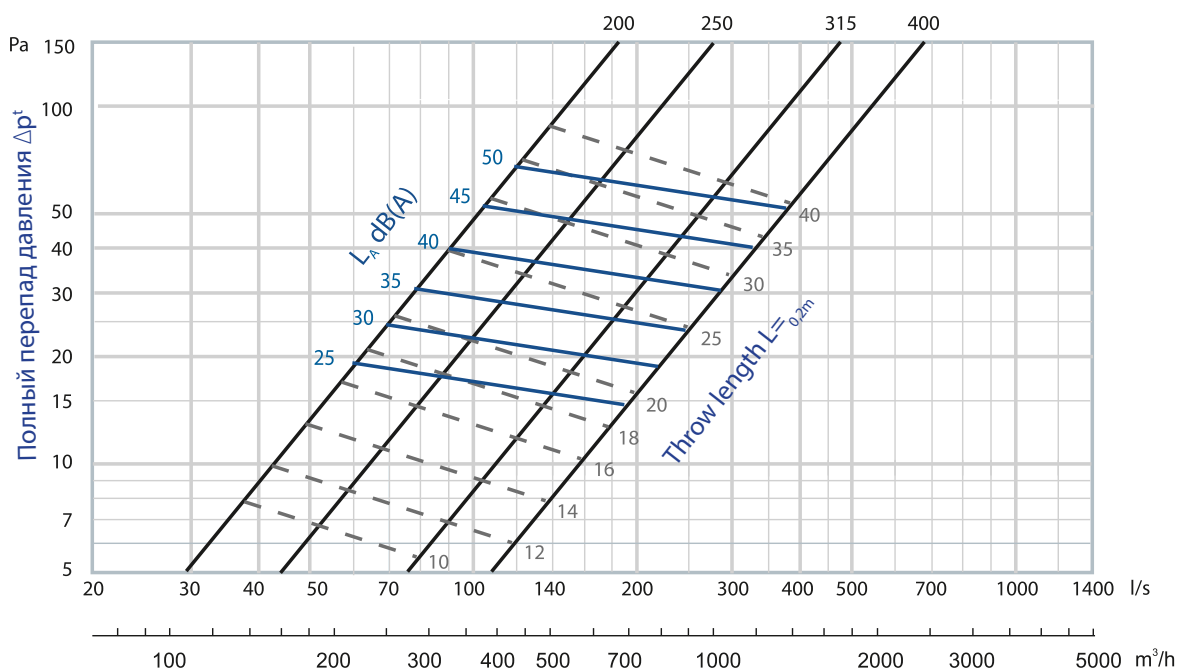
Погрешность ± 3 dB

Шумопоглощение

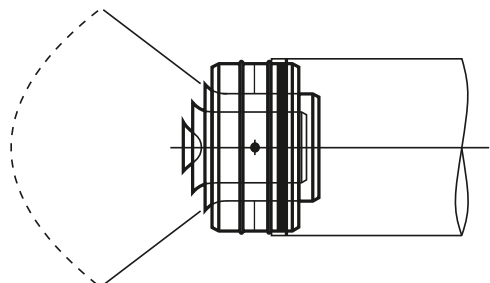
Размер	Средняя частота (Hz)							
	63	125	250	500	1000	2000	4000	8000
200	14	12	10	6	2	0	0	0
250	12	10	8	4	1	0	0	0
315	11	8	7	3	0	0	0	0
400	10	7	5	2	0	0	0	0

Погрешность ± 3 dB

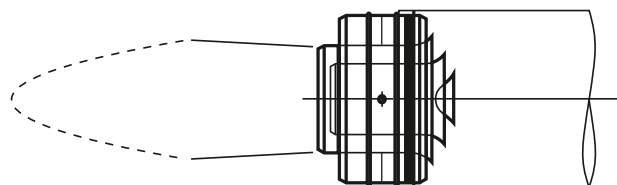
Диаграмма 1



Вариант воздухораспределения

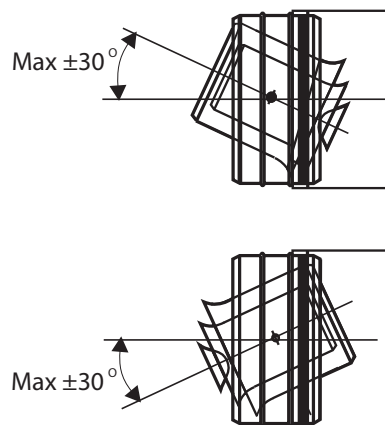
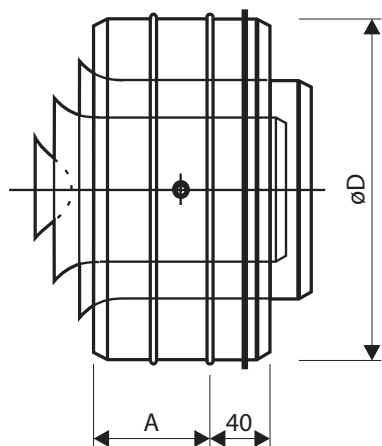


Широкая струя



Компактная струя

Размеры



Размер (мм)	A	Ød
200	65	198
250	85	248
315	120	313
400	160	398

Спецификация

Код для заказа: XXX -XXX

Название изделия: JET

Размер (Ø):
200
250
315
400

Пример: JET-200