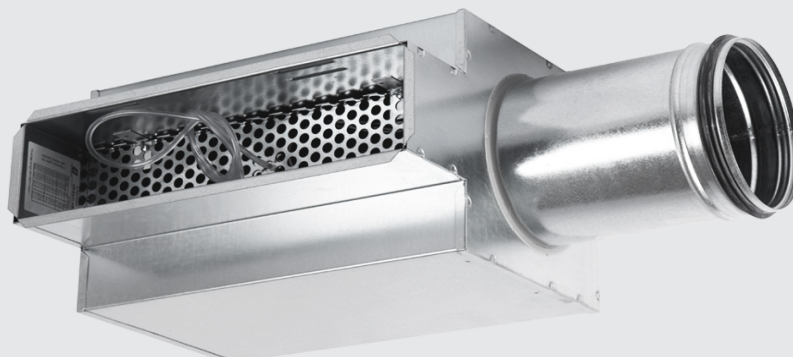


Расширительная камера
для вытяжных решеток

FLK



Описание

FLK и FLK-N - расширительные камеры, рекомендованные для решеток E5, DR и AG, которые применяются для вытяжки воздуха. FLK оснащена изоляцией, клапаном регулирования расхода воздуха, измерительными трубками и герметичной резиновой прокладкой на присоединительном патрубке. Расход воздуха можно рассчитать по общему падению давления с помощью следующего уравнения:

$$q = k \times \sqrt{P}$$

где k-factor является постоянным значением

В стандартных версиях камеры доступны с боковым (S), задним (B) или верхним (O) подключением. FLK-N - модель без звукоизоляции, доступна в тех же размерах, что и FLK.

Стандартные размеры

Пожалуйста, см. в Таблице 3

Материал

Оцинкованная сталь с изоляцией из минеральной ваты. Измерительные трубки изготовлены из пластика. (DLK-N поставляется без изоляции).

Отличительные особенности

- Для монтажа и ввода в эксплуатацию вытяжных решеток
- Простота ввода в эксплуатацию благодаря измерительным трубкам
- Оснащение звукоизоляцией

Технические данные

Т.1. Поправочный коэф. FLK K_O [dB]

Тип	Средняя частота (Hz)						
	63	125	250	500	1000	2000	4000
FLK	+12	+3	+2	0	-1	-7	-14

Погрешность ± 3 dB

Т.2. Sound attenuation FLK ΔL_p [dB]

Размер	Средняя частота (Hz)						
	63	125	250	500	1000	2000	4000
200x100	20	16	12	12	9	11	13
300x100							
400x100							
500x100							
600x100	18	14	12	11	10	12	12
400x150							
500x150							
600x150	16	13	11	10	10	11	9
500x200							
600x200							

Погрешность ± 3 dB

Уровень шума применим при эквивалентной площади звукопоглощения 10 м².

Уровень звуковой мощности: L_W [dB]

Уровень звукового давления: L_{PA} [dB(A)] (см.

Диаграммы 1-10)

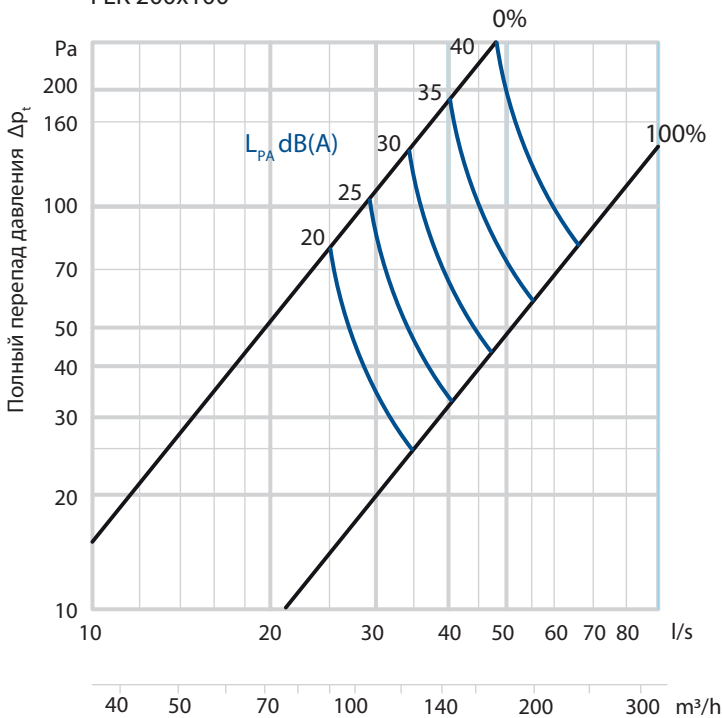
Поправочный коэф.: K_O [dB] из Таблицы 1

$$L_W = L_{PA} + K_O$$

Диаграммы

D.1.

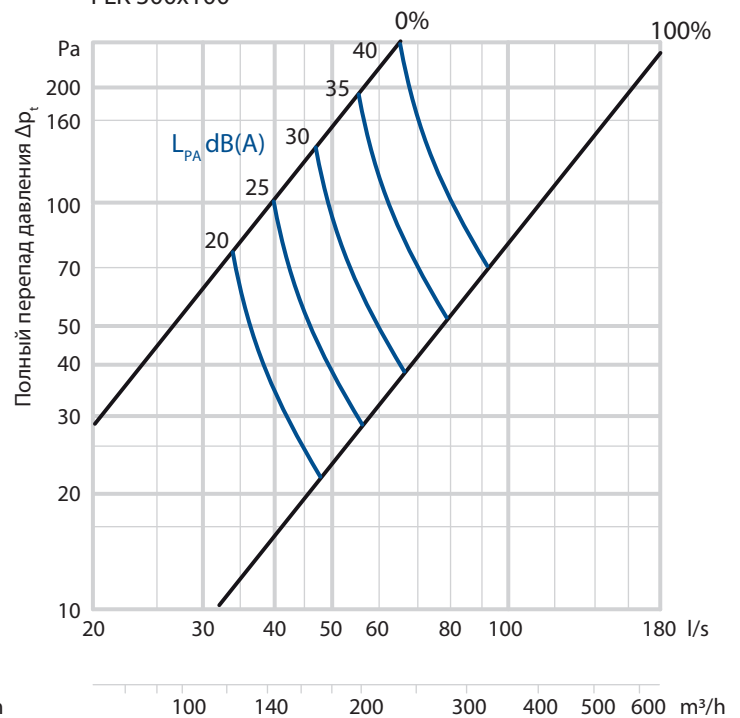
FLK 200x100



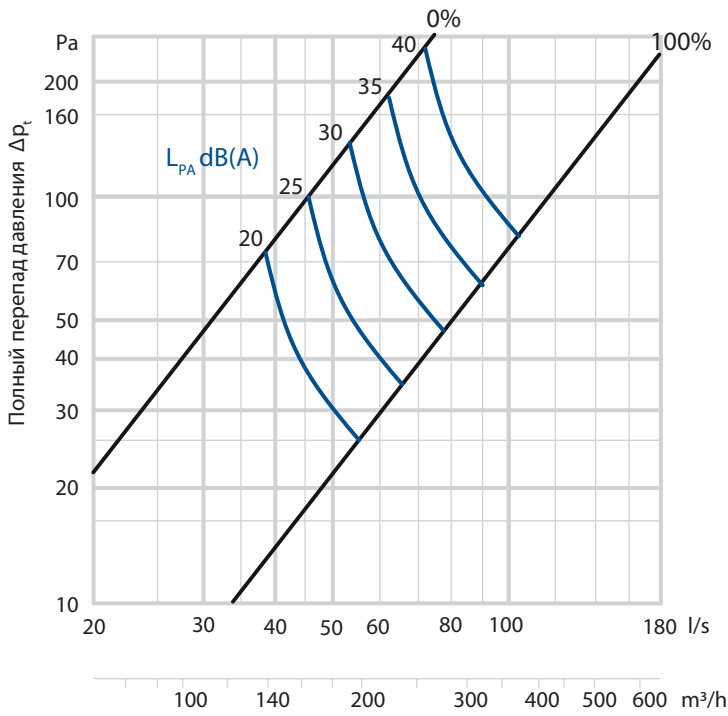
0% = Клапан закрыт
100% = Клапан открыт

D.2.

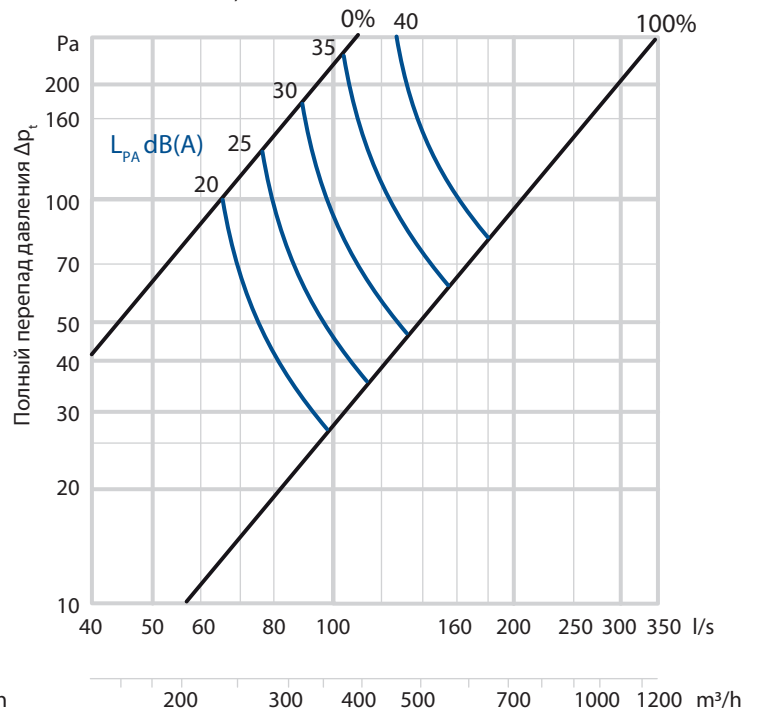
FLK 300x100



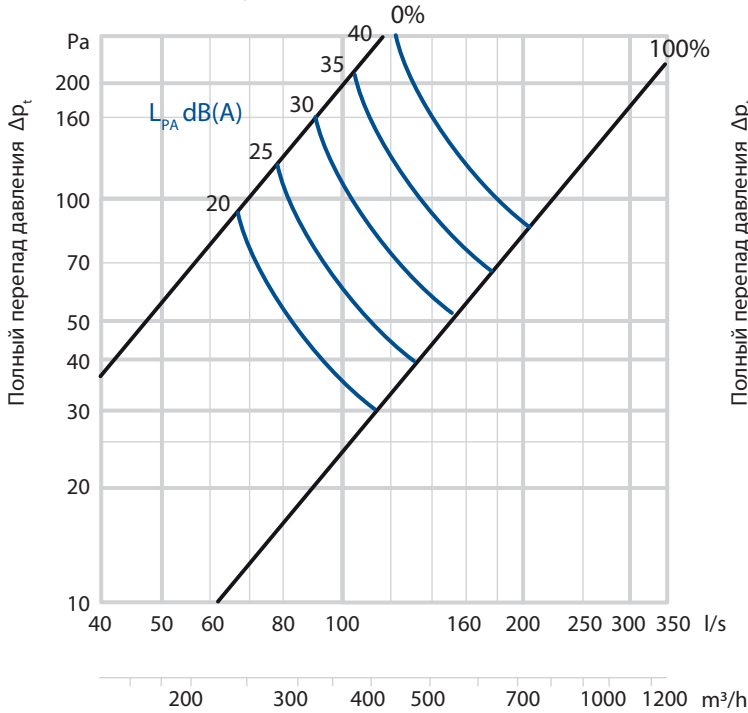
D.3.
FLK 400x100



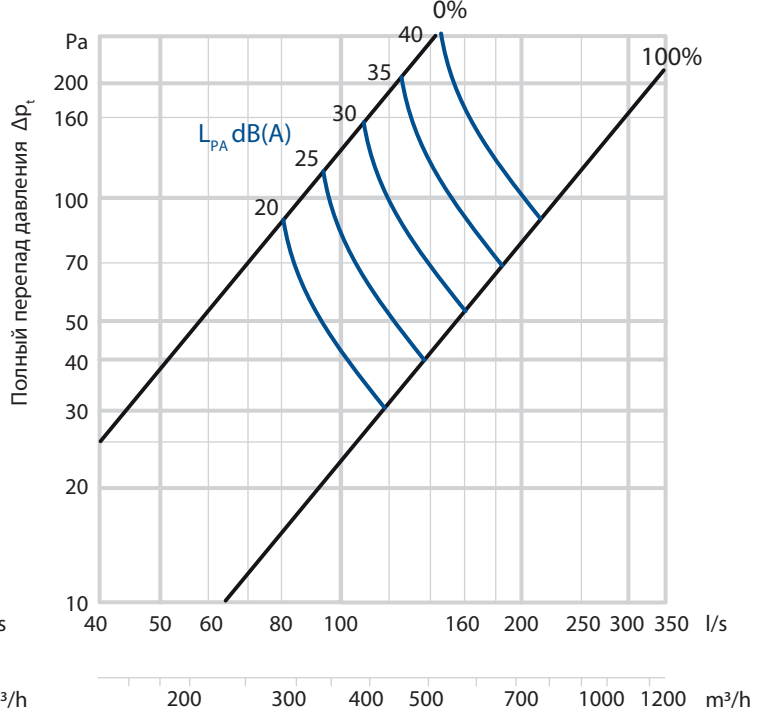
D.4.
FLK 500x100 ; FLK 300x150



D.5.
FLK 600x100 ; FLK 400x150

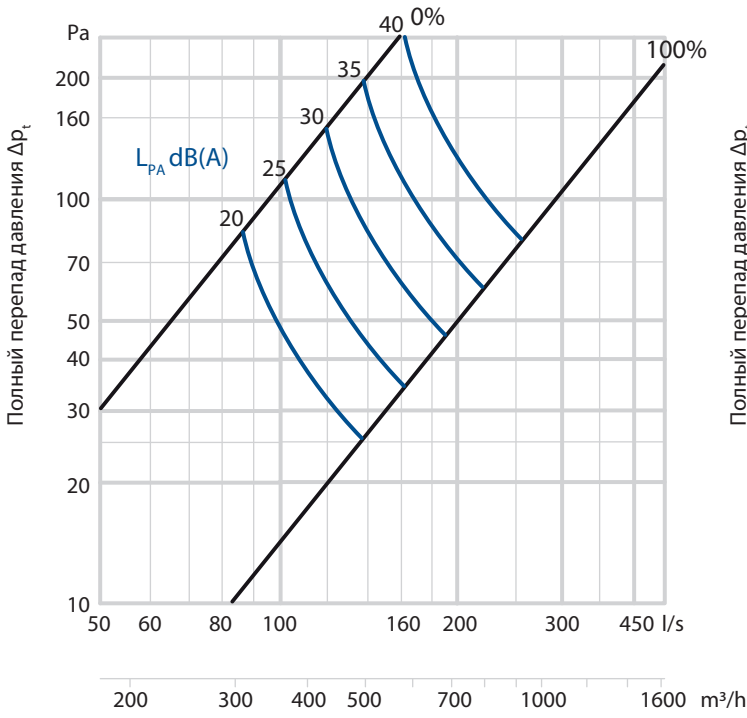


D.6.
FLK 400x200

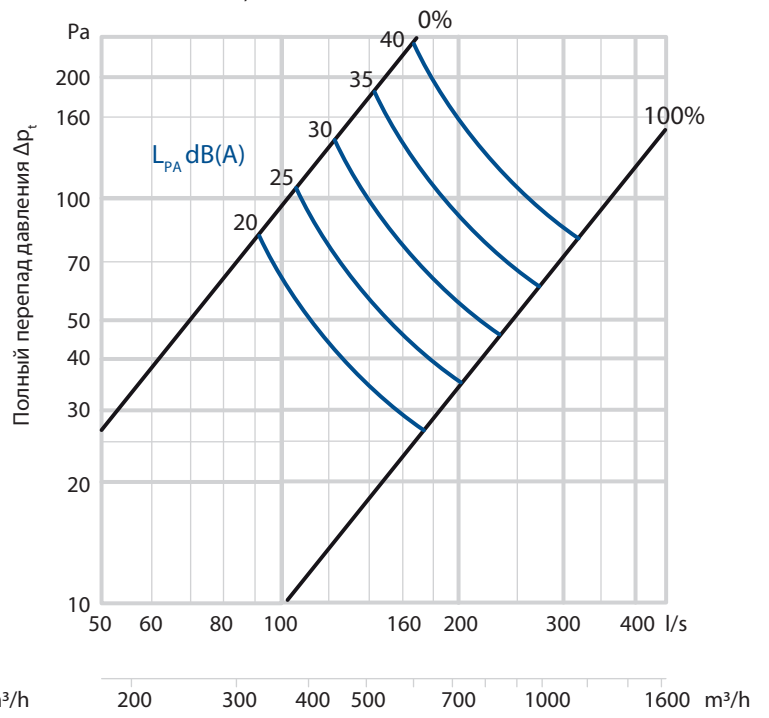


0% = Клапан закрыт
100% = Клапан открыт

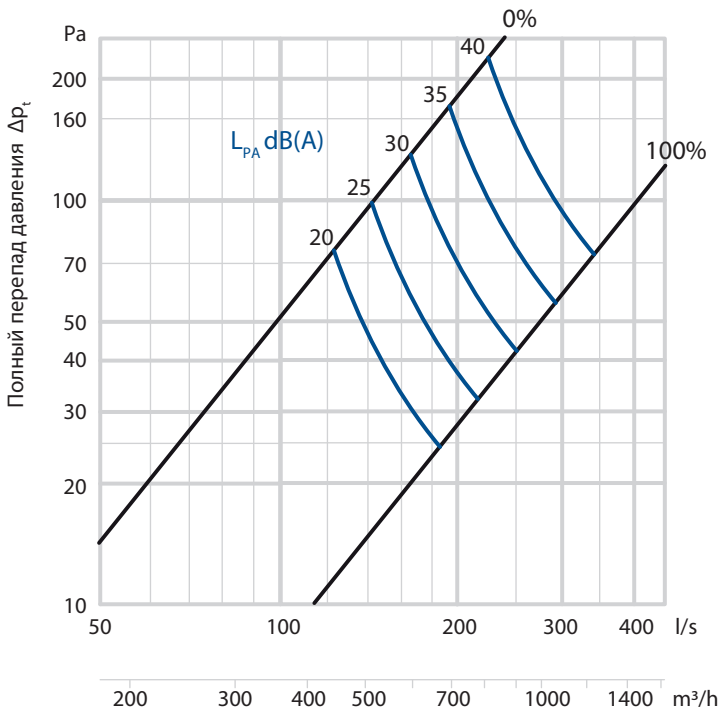
D.7.
FLK 500x150



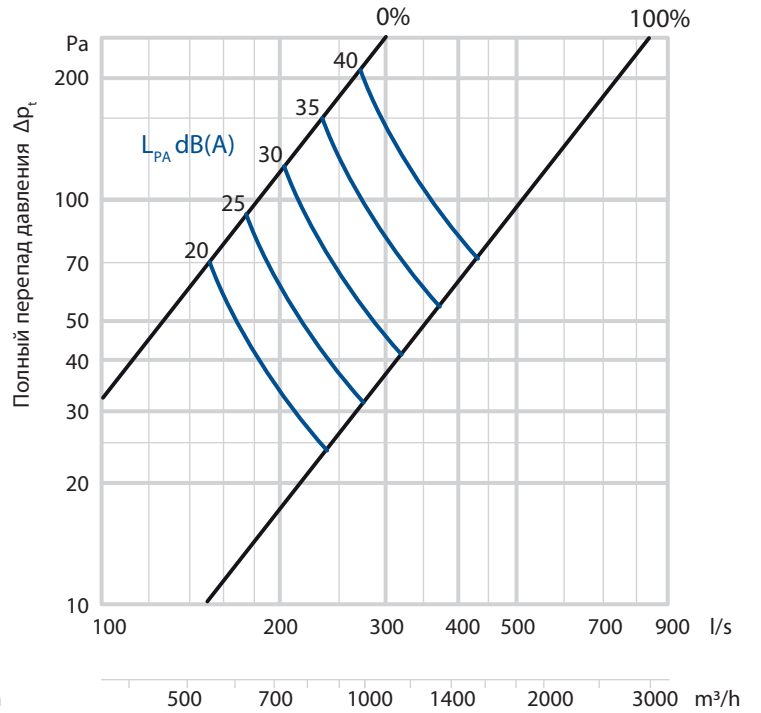
D.8.
FLK 600x150 ; FLK 400x200



D.9.
FLK 500x200



D.10.
FLK 600x200

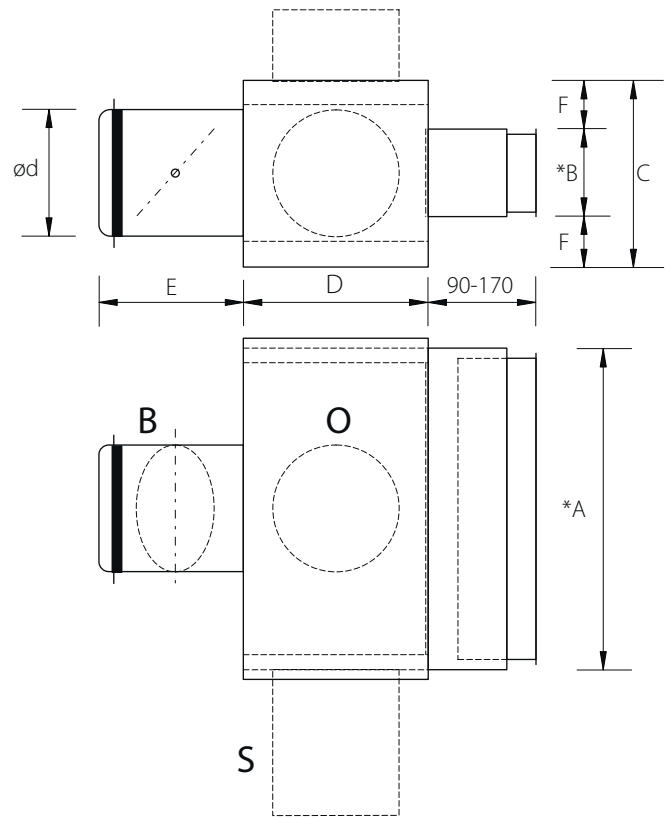


0% = Клапан закрыт
100% = Клапан открыт

Размеры

Т.3.

Размер		ød	C	E	F	C/3
AxB						
200	100	123	190	154	45	63
300	100	158	230	184	65	76
400	100	158	230	184	65	76
500	100	198	270	214	85	90
600	100	198	270	214	85	90
300	150	198	270	214	60	90
400	150	248	320	274	85	106
500	150	248	320	274	85	106
600	150	248	320	274	85	106
300	200	248	320	274	60	106
400	200	248	320	274	60	106
500	200	313	360	274	80	120
600	200	313	360	274	80	120
800	200	313	360	274	80	120
500	300	398	460	401	80	153
600	300	398	460	401	80	153



Спецификация

Код для заказа: FLK X XXX XXX

Название изделия: FLK

Сторона подключения:

- сзади B
- сбоку S
- сверху O

200 100
 300 100
 400 100
 500 100
 600 100
 300 150
 400 150
 500 150
 600 150
 300 200
 400 200
 500 200
 600 200
 800 200
 500 300
 600 300

Пример: FLK B 400 150