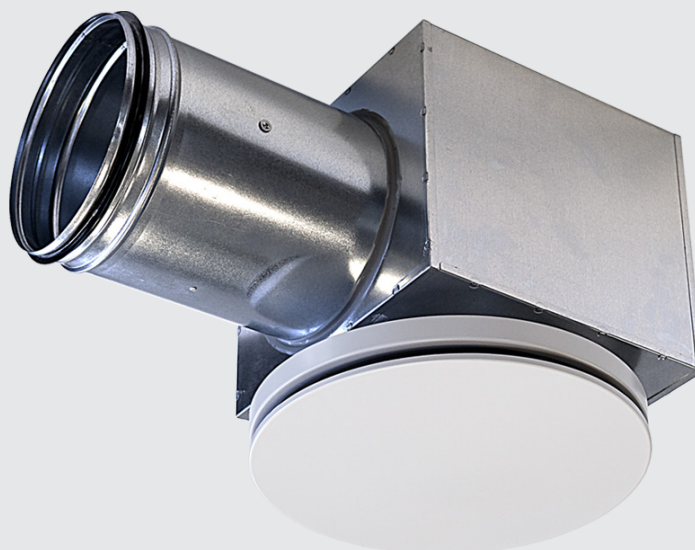


Круглый  
 приточный  
 диффузор

TSK



### Описание

Круглый потолочный диффузор TSK имеет эстетический вид и лучше всего подходит для комфортной вентиляции. TSK рассчитан на горизонтальную подачу воздуха. Количество воздуха можно регулировать с помощью регулируемой вручную нижней пластины. Состоит из передней панели и задней части с круглым воздушным патрубком. Диффузор можно подключить непосредственно к системе воздуховодов или к расширительной камере TLR. TSK имеет схему распределения воздуха на 360°. Правильно подобранные TSK обеспечивают воздухораспределение без сквозняков и с низким уровнем шума.

Рекомендуемая макс. Δt: -10-12 °С. Диапазон расхода воздуха 36 - 900 м<sup>3</sup> / ч (10-250 л / с)

Падение давления на щели: приблизительно 40 Па (если требуется более высокое падение давления, нужно использовать статическую камеру TLR)

TSK выпускается в размерах от Ø100 до Ø250 мм.

### Материал и отделка

Передняя панель и задняя часть диффузора изготовлены из стального листа. Порошковое покрытие стандартного белого цвета RAL 9003. Соединительная коробка TLR: оцинкованный стальной лист, шумоизоляция из многослойного стекловолокна.

### Инструкция по монтажу

Круглые диффузоры TSK могут подключаться к статической камере TLR или напрямую к воздуховоду.

Переднюю панель диффузора можно легко снять, осторожно потянув ее вниз, что обеспечивает быструю установку и очистку.

### Отличительные особенности

- Круглый потолочный диффузор
- Регулирование для различной длины выброса и перепада давления
- Схема распределения воздуха 360°
- Работа без сквозняков при низком уровне шума
- Легкосъемная передняя панель

### Быстрый подбор

Размер (мм)	л/с при 25 dB(A)	л/с при 30dB(A)
100	32	38
125	58	64
160	73	86
200	118	139
250	227	262

### Технические данные

Уровень звуковой мощности / октавная полоса Lw дБ  
 Уровень звукового давления LPA дБ (A) (считывается из таблиц мощности) Corr: K0 дБ из таблицы 1 LW = LPA + K0  
 Измерения проводились в соответствии с ISO 9614-2 и ISO 11691: 1995.

### Размеры

Уровень звукового давления LPA дБ (A) относится к эквивалентной поверхности площадью 10 м<sup>2</sup>, что соответствует затуханию на 4 дБ в помещении площадью 25 м<sup>3</sup> с нормальным затуханием. В таблице ниже приведены примеры исправлений для разных типов помещений.

### Уровень звукового давления LPA

Объем помещения	Тип помещения	Погрешность (дБ)
25	без шумоглушения	+ 2
25	с шумоглушением	- 2
150	без шумоглушения	- 3
150	обычный	- 5
150	с шумоглушением	- 7

### Погрешность K0 дБ

TSK(E)	Средняя частота (Hz)						
	125	250	500	1000	2000	4000	8000
100	+3	+1	0	0	-3	-10	-12
125	+3	+1	+1	0	-4	-10	-14
160	+4	+3	+2	-1	-6	-12	-18
200	+5	+4	+3	-2	-7	-11	-17
250	+6	+5	+3	-3	-7	-13	-18

Погрешность ±3 дБ

### Шумопоглощение дБ

TSK(E)	Средняя частота (Hz)						
	125	250	500	1000	2000	4000	8000
100	+23	+18	+12	+11	+12	+10	+10
125	+21	+16	+10	+10	+10	+8	+8
160	+18	+14	+8	+7	+8	+6	+6
200	+16	+12	+7	+6	+7	+5	+5
250	+14	+10	+6	+5	+6	+4	+4

Погрешность ±3 дБ

Диаграмма 1.  
TSK 100

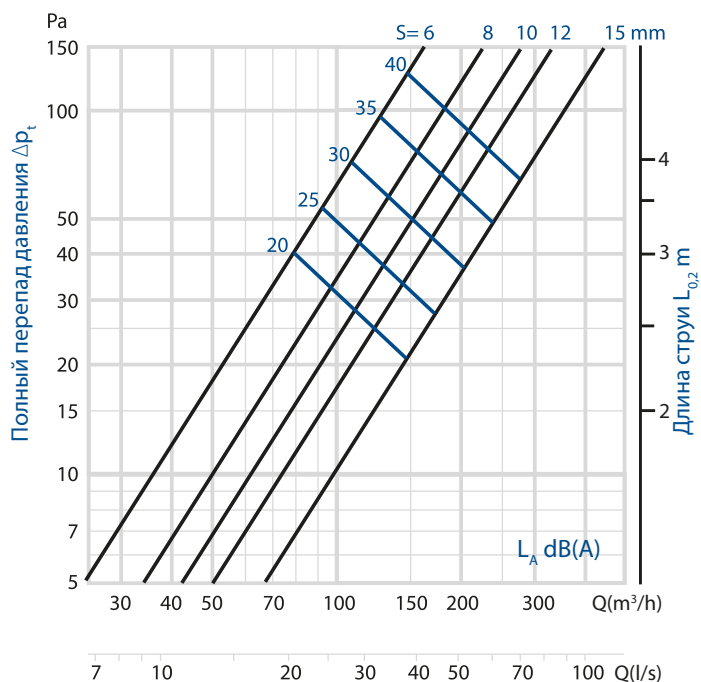


Диаграмма 2.  
TSK 125

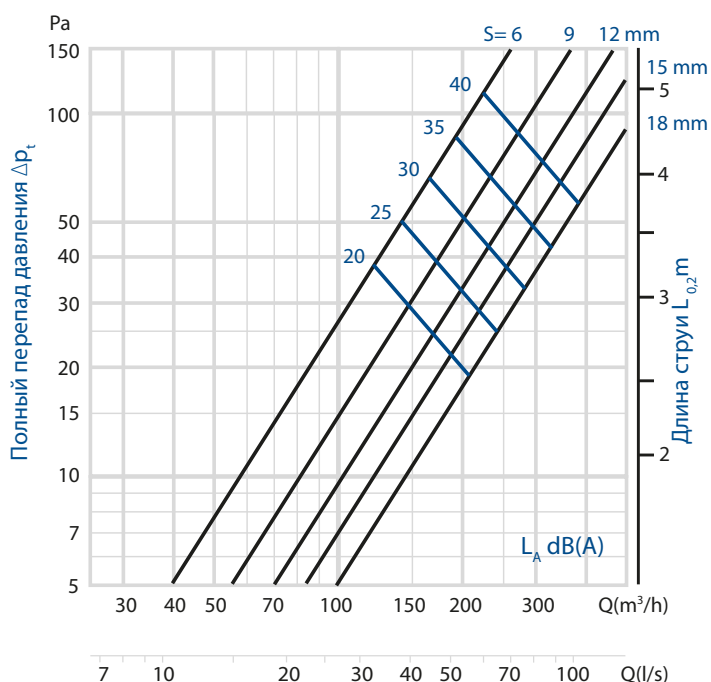


Диаграмма 3  
TSK 160

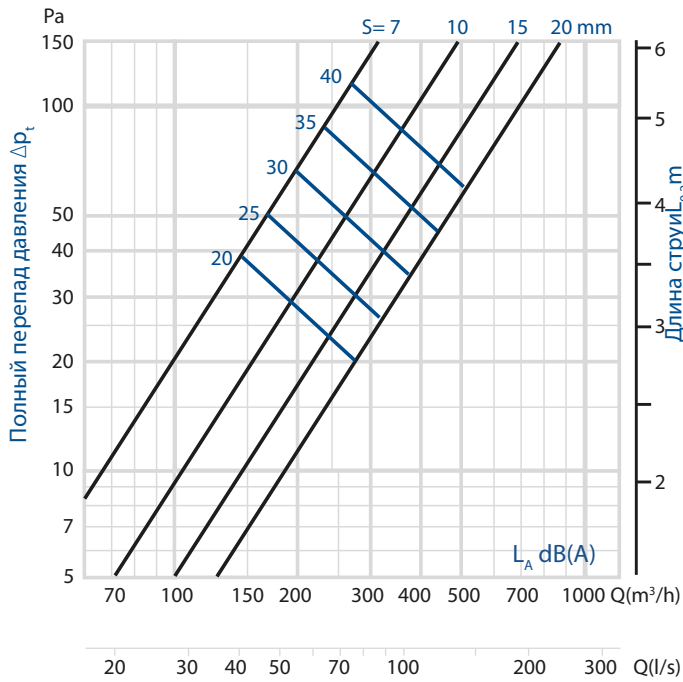


Диаграмма 5  
TSK 250

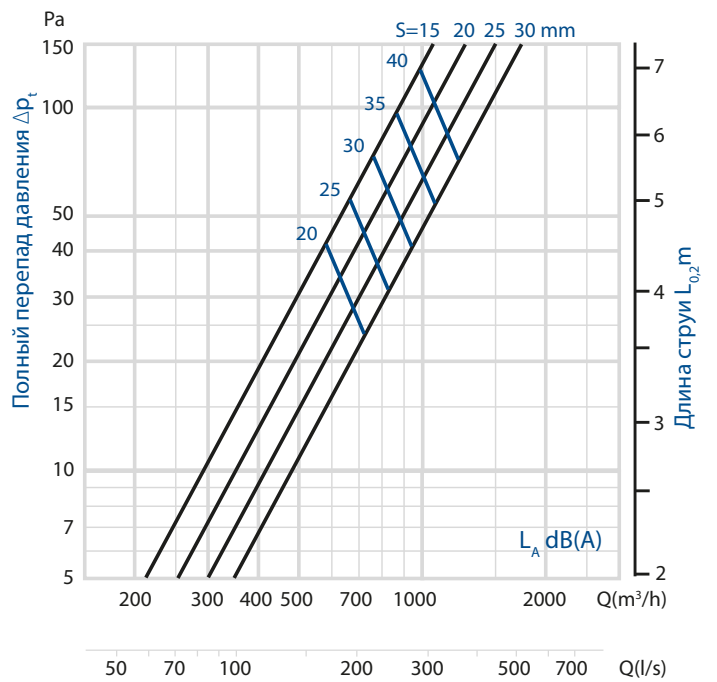
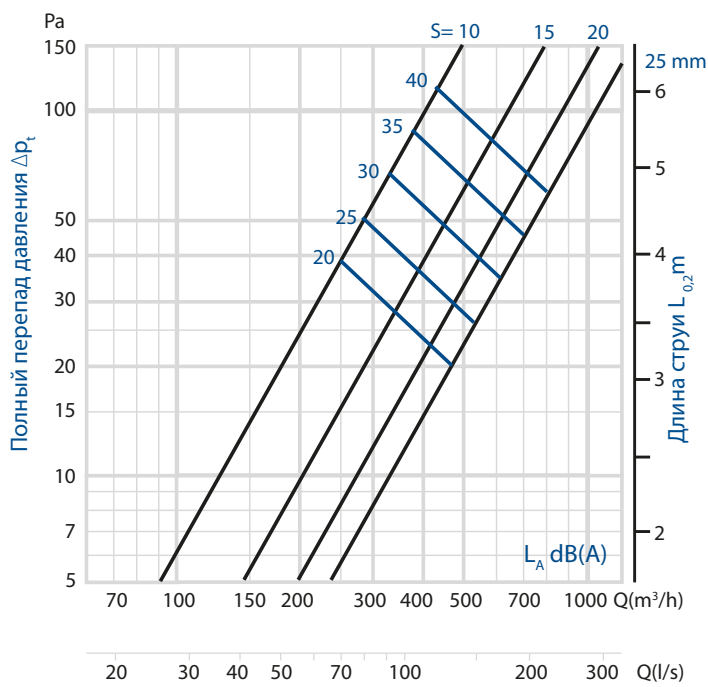
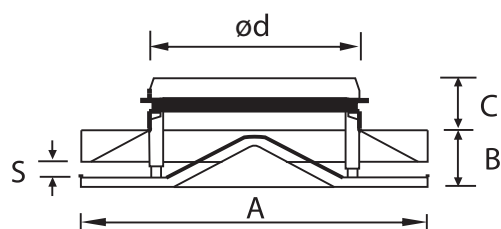
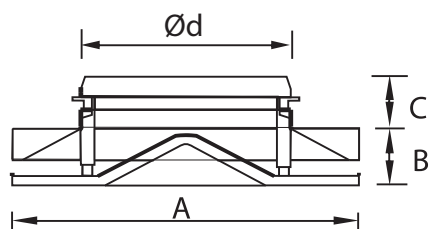


Диаграмма 4  
TSK 200



## Размеры



## Размеры

Размеры (mm)	A	B	C	Ød	Вес (кг)
100	165	23-35	28	100	0,4
125	205	24-36	34	125	0,6
160	260	27-42	34	160	0,9
200	330	33-48	48	200	1,4
250	410	42-57	48	250	2,1

## Спецификация

Код изделия XXX -XXX

Название изделия: TSK

Размер (Ø)  
125  
160  
200  
250

Пример: TSK-125